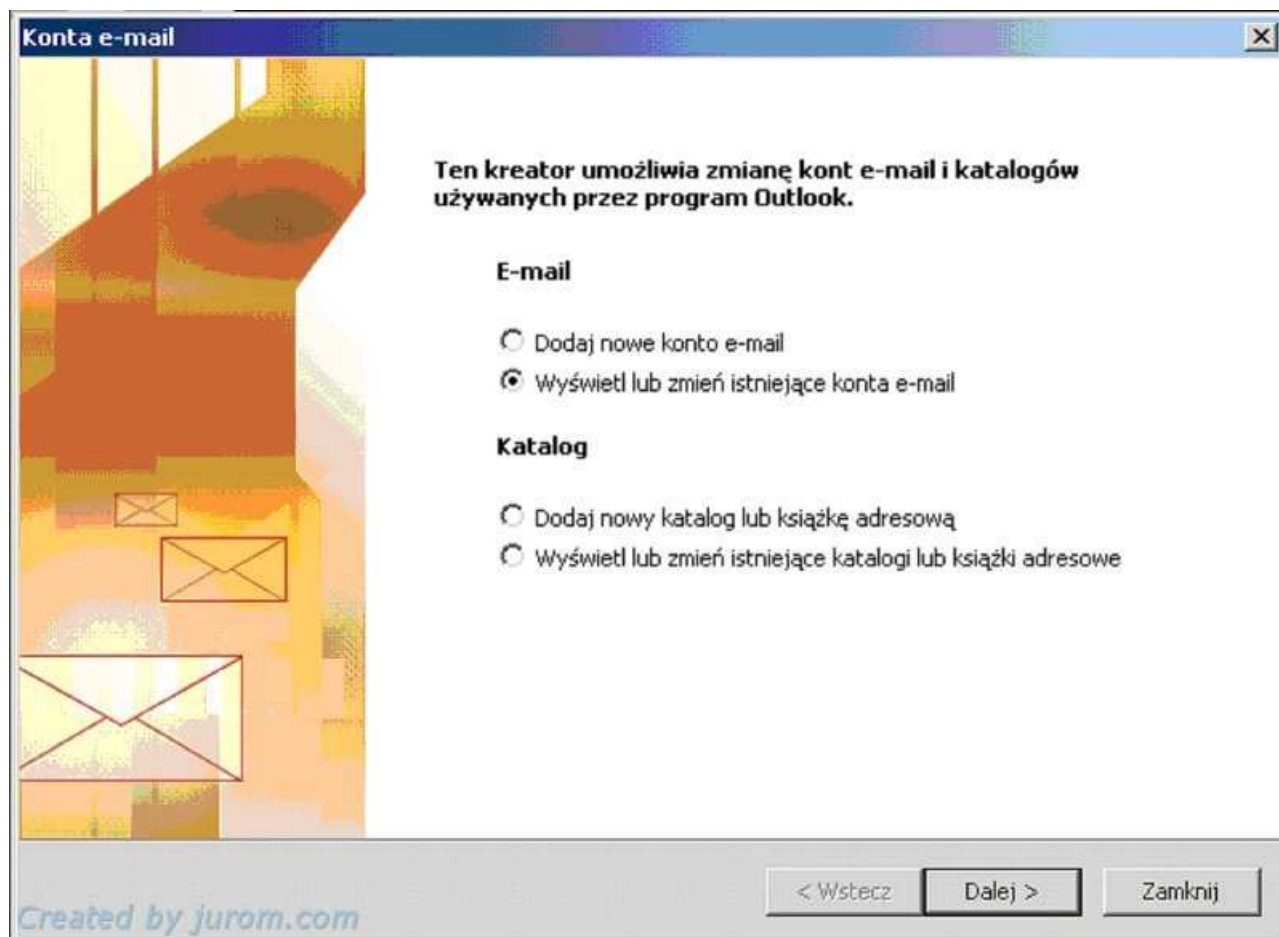
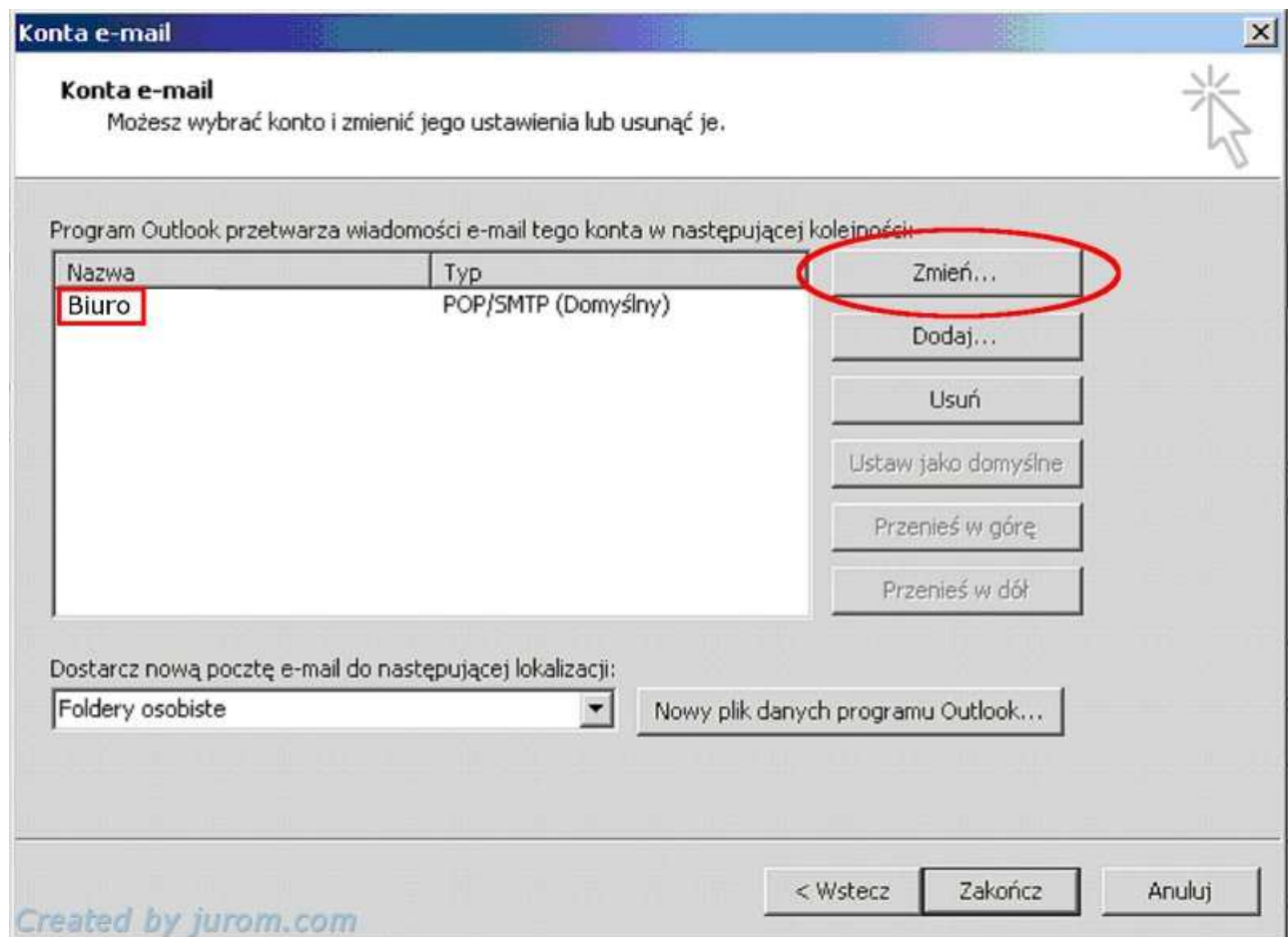


Weryfikacja ustawień MS Outlook XP i MS Outlook 2003 do współpracy z kontami e-mail utrzymywanych w JUROM

1. Z górnego menu wybierz : Narzędzia -> Konta E-mail...
2. W wyświetlonej formatce wybierz:



3. Naciśnij Dalej. Na wyświetlonej formatce zaznacz weryfikowane konto i naciśnij Zmień...



4. Sprawdź czy pola są wypełnione podobnie jak na poniższym rysunku sprawdzając czy w polu Imię i Nazwisko wpisana jest przyjazna nazwa konta, w pozostałych polach: Adres e-mail i Nazwa użytkownika wpisany jest adres e-mail werfikowanego konta, w polach Serwer poczty przychodzącej i Serwer poczty wychodzącej wpisana jest nazwa domeny dla werfikowanego konta (część po małpce z adresu email), w polu hasło należy wpisać prawidłowe hasło oraz zaznaczyć 'Zapamiętaj hasło' jeżeli program ma zapamiętać wprowadzone hasło. Następnie nacisnąć Więcej ustawień...

Konta e-mail

Ustawienia internetowej poczty e-mail (POP3)
Wszystkie te ustawienia są wymagane, aby konto e-mail działało.

Informacje o użytkowniku

Imię i nazwisko:

Adres e-mail:

Informacje o serwerze

Serwer poczty przychodzącej (POP3):

Serwer poczty wychodzącej (SMTP):

Informacje o logowaniu

Nazwa użytkownika:

Hasło:

Zapamiętaj hasło

Zaloguj, używając bezpiecznego uwierzytelniania hasła

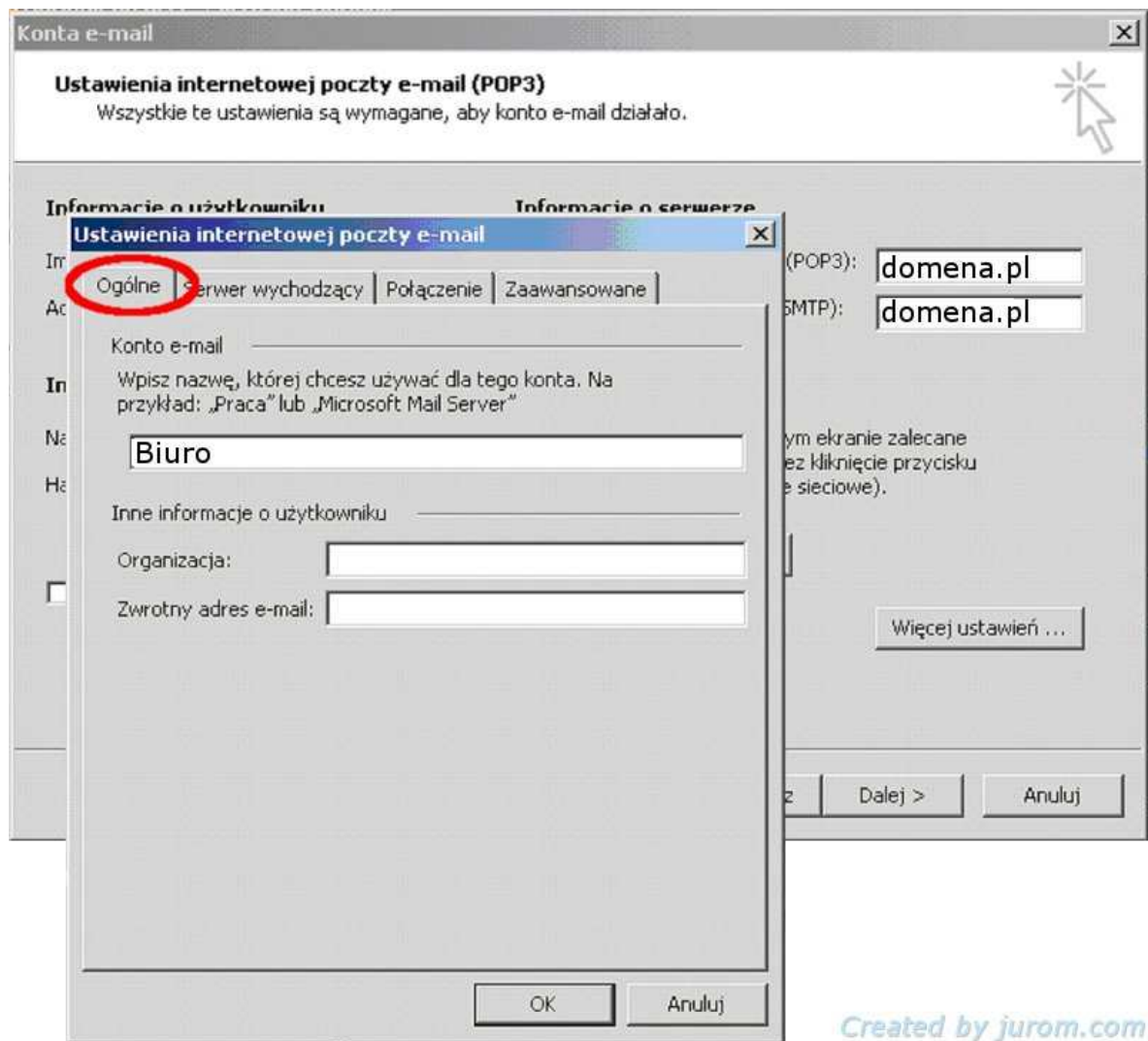
Ustawienia testu

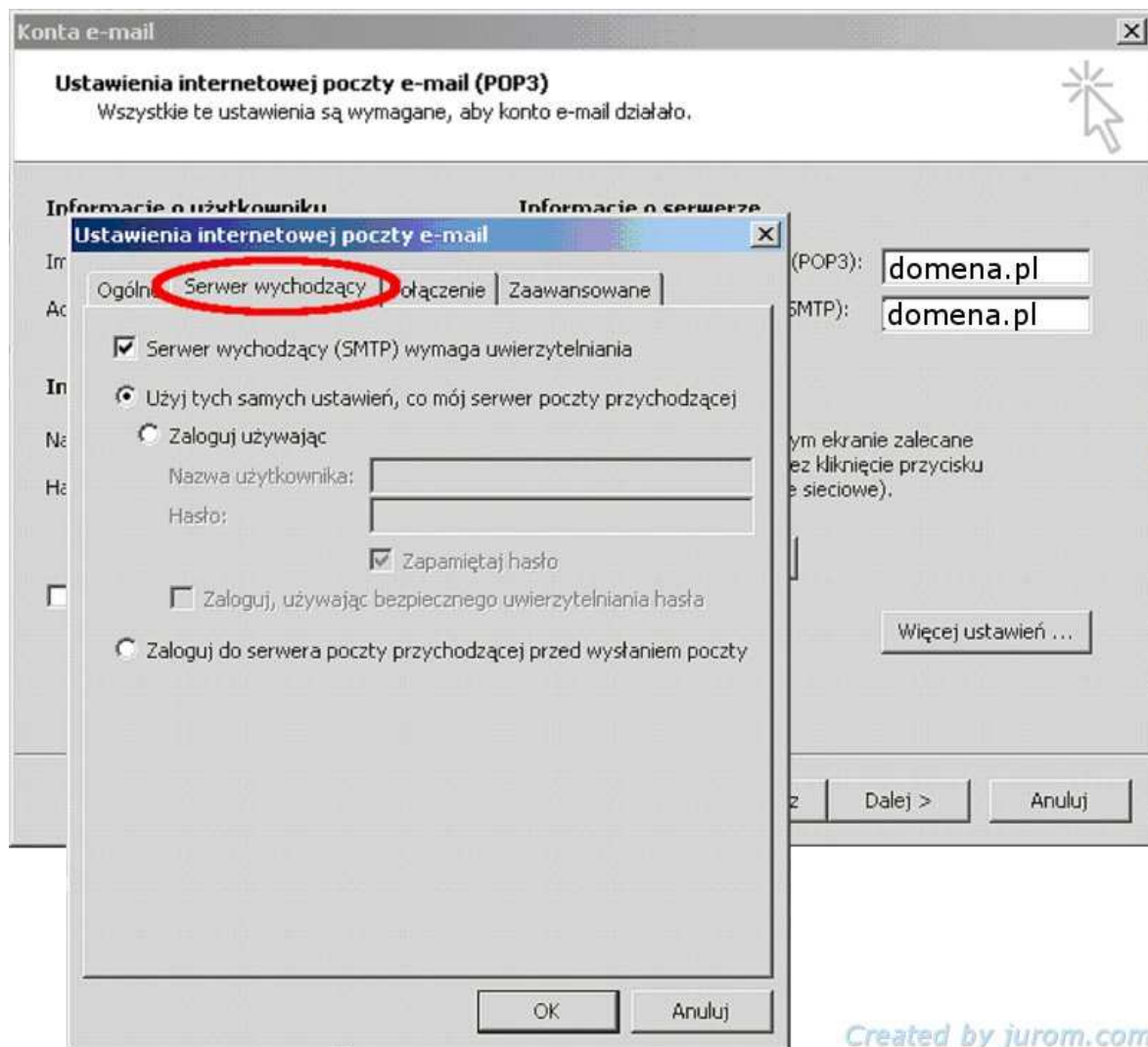
Po wypełnieniu informacji na tym ekranie zalecane jest przetestowanie konta przez kliknięcie przycisku poniżej (wymagane połączenie sieciowe).

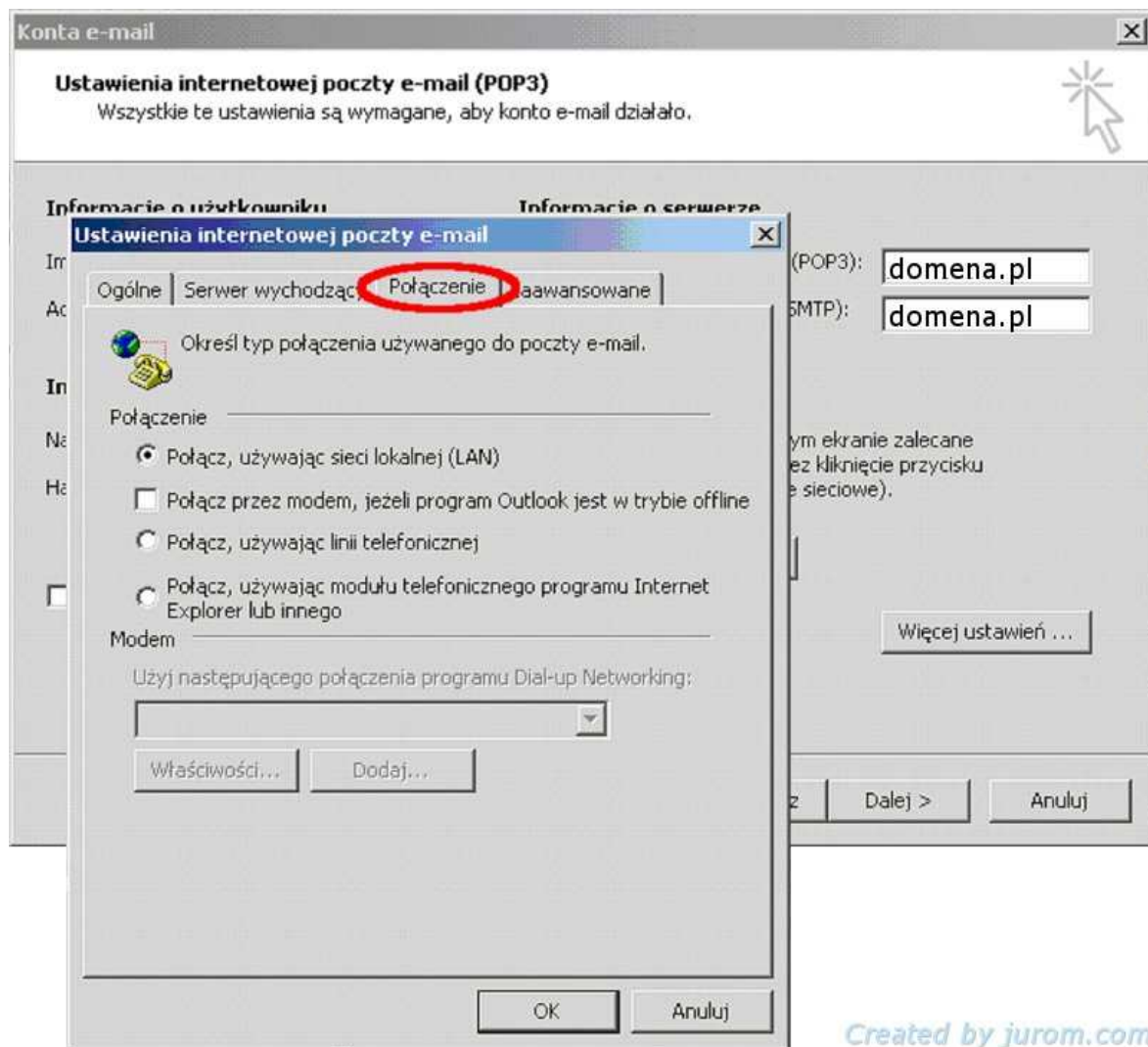
< Wstecz Dalej > Anuluj

Created by jurom.com

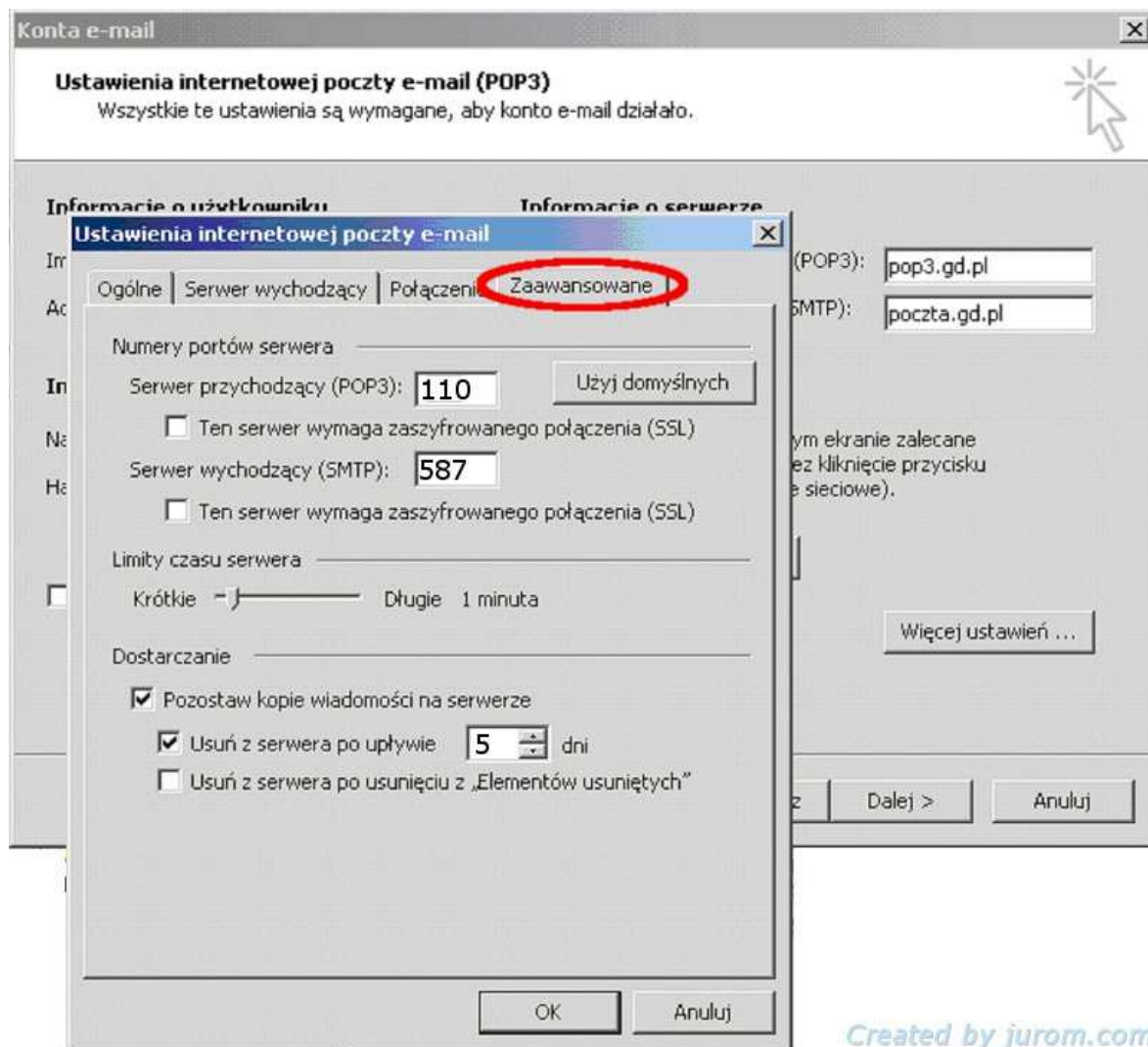
5. Na wyświetlonej formatce sprawdzić ustawienia na wszystkich zakładkach wg poniższych rysunków (zakładka Połączenie przedstawia ustawienia przy założeniu że komputer łączy się z internetem przez lokalną sieć, przy innym rodzaju połączenia np. modem, ustawienia będą inne):







Created by jurom.com



Created by jurom.com

6. W razie zmian zaakceptować przyciskiem OK. następnie Dalej i Zakończ.
7. Przetestuj stworzoną konfigurację następująco: stwórz nową wiadomość z werfikowanego konta i wyślij ją na werfikowany adres, odczekaj kilka minut i odbierz wiadomości na werfikowanym koncie. Wysłana przed chwilą wiadomość powinna zostać odebrana. Testowanie przyciskiem 'Testuj ustawienia konta' na formatce ustawień konta jest zawodne i może wykazywać błędy mimo poprawnej konfiguracji.